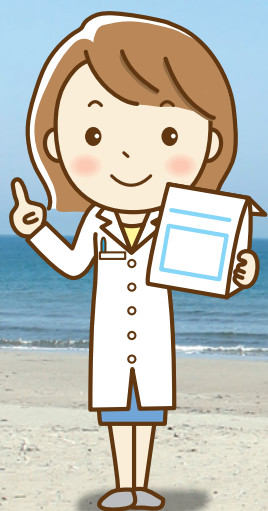


薬剤師として  
島根で一緒に働こう！



島根を知って頂くため、薬局や医療機関に勤務してる薬剤師の方に記載してもらいました。

①島根の魅力 ②やりがい ③後輩へのエール

薬局勤務（松江市）

大阪府  
出身

吉野 友規さん

勤務年数 5年3ヶ月

- ①海、山などの自然が多く、のんびりして落ち着いた雰囲気、特に海の幸が美味しいところです。
- ②地域に根付いた医療を担っていて、服薬サポートを通じて、患者さんに寄り添うことができる点。
- ③勉強は大変ですが、充実した日々を送って下さい！

薬局勤務（隠岐の島町）

広島県  
出身

高橋 伸明さん

勤務年数 1年6ヶ月

- ①1年を通して涼しい気候と、その気候に反してとても暖かい島根県民の心が魅力だと思います。
- ②患者様との何気ない会話から、薬の副作用をいち早く発見し対処出来る時にやりがいを感じました。
- ③薬の知識や技術はもちろん大事ですが、何よりも患者さんの為の言動ができる薬剤師になって下さい。

医療機関勤務（益田市）

島根県  
出身

橋本香緒梨さん

勤務年数 1年6ヶ月

- ①自然豊かな所で、海の幸も山の幸も美味しい。災害が比較的少なく、気候も住みやすい。空港もある。
- ②患者さんとの距離が近く、普段の生活も考えた服薬指導を行っていくのにやりがいや魅力を感じる。
- ③多岐に渡る業務に携わることで成長できる職場だと思います。ぜひ島根で一緒に働きましょう。

薬局勤務（出雲市）

島根県  
出身

相川 義弘さん

勤務年数 1年6ヶ月

- ①魅力は「自然」です。橙色に染まる夕焼け、草むらで鳴く鈴虫、四季を感じる素晴らしい県です。
- ②密に患者様とコミュニケーションを取り、生活様式に踏み込んだ深い服薬指導や業務が行えます。
- ③1人1人が自立した薬剤師となり社会に貢献することで明るい未来を切り開いていきましょう。

医療機関勤務（出雲市）

広島県  
出身

荘原 紀香さん

勤務年数 1年4ヶ月

- ①自然豊かできれいな景色が沢山見られること。海鮮など、美味しい食べ物が沢山ある所だと思います。
- ②日々の業務の中で患者さんや他の医療従事者に頼られた時にやりがいを感じます。
- ③責任の重い仕事ですが、やりがいは大きいです。国家試験は大変ですが、頑張って乗り越えて下さい。

薬局勤務（邑南町）

広島県  
出身

大山 鷹志さん

勤務年数 1年6ヶ月

- ①自然豊かで海や川、山でのアウトドアレジャーに困ることはありません！日本海産の魚介類は美味！
- ②患者様と薬の架け橋になり、患者様の生活をよりよいものにしていくことが私のやりがいです。
- ③勉強だけでなく、交友関係も大切にしていきたいと思います。一生の財産になるはずです！

薬局勤務（吉賀町）

山口県  
出身

女性

勤務年数 5年5ヶ月

- ①島根県には温泉が多くあります。各所で泉質が異なり様々な特徴を楽しむことが魅力です。
- ②在宅業務で薬局内では聞きづらい疑問や相談をして頂いた時にやりがいを感じています。
- ③何より患者さんを第一に考えることが大切です。頑張ってください。

医療機関勤務（雲南市）

島根県  
出身

曾田 勇介さん

勤務年数 1年6ヶ月

- ①海、山、川、湖が近くにあるアウトドアが楽しい。そこで食べるものも美味しい。
- ②患者さんからの「ありがとう」、他職種からの「助かる」にやりがいを感じます。
- ③若い力が島根県の未来につながります。一緒に島根県で働きましょう。

医療機関勤務（松江市）

岡山県  
出身

女性

勤務年数 1年6ヶ月

- ①美味しい食べ物やお酒が多く、出雲大社などの観光地があることも魅力です。
- ②患者さんから「ありがとう」の一言をもらったときがとても嬉しく、やりがいも感じます。
- ③勉強も頑張りつつ、残りの学生生活もしっかり楽しんでください。

島根がどのような県であるか知って頂くため、  
「公益財団法人 ふるさと島根定住財団」のホームページ (<https://www.teiju.or.jp/>) に  
掲載してある「しまねの紹介」記事を引用させて頂きました。

## しまねについて

島根県は『神々のふるさと』として知られ、古くから独自の文化を築き上げてきました。地理的には日本海の南岸に位置し、東西約200kmに及ぶ細長い県です。また北方およそ40kmの海上には、島前、島後などから成る隠岐諸島があります。

人口 (令和2年4月県推計人口)	668,162人 (全国46位)
総面積 (令和2年国土地理院)	6,708km <sup>2</sup> (全国19位)
森林面積割合 (平成29年林野庁)	78.6% (全国第4位)
平均寿命 (平成27年厚生労働省)	男性80.79才 (全国23位) 女性87.64才 (全国3位)



### 働きやすいしまね

15歳～64歳人口 **354,531人**

出典: 島根県人口移動調査(令和元年9月30日現在)

月間有効求人倍率〈令和2年3月〉 **1.60倍**

出典: 職業安定業務統計(厚生労働省、島根労働局)

育児をしている女性の有業率 **81.2%**

出典: 平成29年就業構造基本調査(総務省統計局)

通勤通学時間  
片道 **29分/日** (全国平均40分)

出典: 平成28年社会生活基本調査(総務省統計局)

平均帰宅時刻  
**18時16分** (全国平均18時53分)

出典: 平成28年社会生活基本調査(総務省統計局)

### 子育てしやすい島根

合計特殊出生率 **1.72%**

出典: 平成29年度人口動態調査(厚生労働省)

保育所数 **847.6所/10万人**

出典: 統計でみる都道府県のすがた2020(総務省統計局)

都市公園面積 **20.5平方メートル/人**

出典: 平成30年度末都市公園等整備現況(国土交通省)

ジョブカフェしまね(公益財団法人ふるさと島根定住財団)では、「しまね学生登録」された方に無料でたくさんの情報を提供されています。

島根県内での就職のご希望の方であれば、県外の方でも登録いただけます。登録者数は約12,300人(令和2年9月末現在)詳しくはジョブカフェしまねサイトから!



**job cafe**  
shimane  
ジョブカフェしまね



一般  
社団法人 **島根県薬剤師会・島根県病院薬剤師会**

○一般社団法人 島根県薬剤師会

〒690-0852 島根県松江市千鳥町8

TEL.0852-25-0900 FAX.0852-26-5358

◆求人情報は島根県薬剤師会HP等で確認ください。

[www.simayaku.or.jp/](http://www.simayaku.or.jp/)

○島根県病院薬剤師会

◆医療機関（薬剤師の募集状況を含む）の紹介を行っています。

島根県病院薬剤師会HPの「薬学生の皆様へ」をクリックし確認ください。

[www.shimane-byoyaku.jp/student/](http://www.shimane-byoyaku.jp/student/)